

OTOÑO 2024

# PROYECTO VERDE

COLMENAREJO

INSCRITA EN EL REGISTRO DE ASOCIACIONES DE LA  
COMUNIDAD DE MADRID Nº 20.880 (AÑO 1999)  
INSCRITA EN EL REGISTRO MUNICIPAL  
DE ASOCIACIONES (AÑO 2001)  
NIF: G-82463563

## UN PUEBLO SIN CARENCIAS

En nuestro pueblo todo está de maravilla, **no hay necesidades de ningún tipo**. Solo así se explica que vuelvan a gastarse miles de euros en festejos taurinos. En 2016, el Ayuntamiento organizó una **consulta popular** cuyo resultado fue **eliminar la subvención a los toros**. Ahora, el mismo partido político ha decidido gastar **más de 50.000 €** en recuperar los festejos. Como no tenía dinero disponible, ha desviado una partida de la **Policía Local** a este fin. Debe ser que 2 días de toros son más necesarios que 365 de seguridad.

El resultado de estos festejos ha sido el previsible: **dos tercios de la plaza vacíos** y la mayoría de los escasos espectadores, llegados de otros municipios. **A Colmenarejo no le interesan los toros**, hay necesidades mucho más importantes. Pero alguien está empeñado en mantener a toda costa esta polémica y bárbara tradición; alguien que no es la ciudadanía, desde luego. ■



Poquísimos vecinos han acudido a los festejos taurinos. ¿Por qué subvencionar espectáculos sin interés cuando hay tantas carencias en el pueblo?



## ¿NECESITAMOS ASFALTAR LAS VÍAS PECUARIAS?

**El Ayuntamiento quiere convertir en carretera las vías pecuarias que conducen a V. del Pardillo, desde la Universidad.**

Dicen que mejoraría la movilidad y el acceso al hospital Puerta de Hierro. Pero la realidad es otra. Puedes ver en nuestra web un **detallado informe**, con datos objetivos de Google, que demuestra lo contrario. Y si tienes una urgencia, el hospital más cercano (y de referencia para nosotros) es el de El Escorial.

V. del Pardillo ha dicho que **ellos no van a asfaltar su tramo**. Si la carretera va a quedar inconclusa... ¿por qué insisten en hacerla? ¿Hay algún motivo oculto, como, por ejemplo, edificar al sur de la Universidad?

Colmenarejo tiene derecho a **saber los motivos reales** para afectar tan grave-

mente un entorno protegido de alto valor ecológico, que uti-

lizan muchos vecinos para pasear, ir en bici... disfrutar de su pueblo. Mientras tanto,

es natural que nos temamos lo peor. ■

## INVENTARIO DE COLMENAREJO

Colmenarejo tiene una **naturaleza privilegiada**; eso lo sabemos. Pero no todos conocemos las especies concretas que se pueden encontrar en nuestro pueblo. **Proyecto Verde** está realizando un exhaustivo trabajo de investigación en forma de monografías. En la web ya se pueden descargar los de **Setas, Mamíferos, Anfibios, Reptiles, Aves e Invertebrados**. Y está en preparación el de Flora. Te sorprenderá lo mucho que tenemos, por eso es tan importante cuidarlo. ■

*Un inventario ambiental que, de momento, contiene más de 500 páginas, cientos de fotos y dibujos, miles de especies censadas, centenares de fichas... y todo exclusivamente sobre especies presentes en Colmenarejo. Un trabajo increíble, realizado de forma altruista por verdaderos expertos. Nadie ha hecho nada parecido a coste "0". Puedes consultarlo y descargarlo en nuestra web.*



# COLONIAS DE GATOS: GESTIONAR, SÍ; PERO BIEN

Las colonias de gatos callejeros pueden ser un gran problema si no se gestionan adecuadamente

La Ley de bienestar animal **obliga a los ayuntamientos** a implementar métodos de control mediante el procedimiento CER: **Captura, Esterilización y Retorno**. El objetivo es reducir las colonias hasta su desaparición. Es un modelo eficaz, compasivo y barato, que funciona muy bien en muchos municipios.

Como explica la ley, este método requiere la **colaboración de particulares y asociaciones**, que conocen las colonias y llevan años ayudando, incluso esterilizando y alimentando a su cargo animales abandonados. El Ayuntamiento de Colmenarejo ha conseguido una **subvención de 53.724 €** que debe complementar con una **aportación propia de 4.356 €**: en total, **58.080 €** para aplicar el método CER. Hay que felicitarles por ello. Seguiremos muy de cerca este tema, para garantizar que las subvenciones se utilizan conforme a la ley y que se tiene en cuenta a los vecinos, única forma de garantizar el éxito de la inversión. ■



La subvención del Gobierno para el control de colonias felinas deben utilizarse para aplicar el método CER, con la colaboración necesaria de los vecinos.



## NECESITAMOS ÁRBOLES Y FUENTES

Hace años cerraron casi todas las fuentes del pueblo. Un responsable dijo entonces: *“El que quiera beber, que vaya al bar”*.

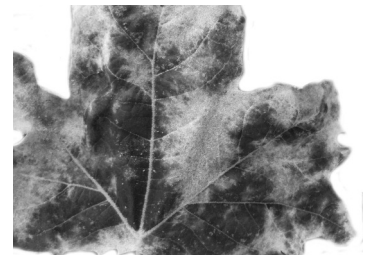
Con **veranos cada vez más extremos**, las fuentes públicas

ayudan a niños, personas mayores y animales de compañía. A esta carencia, se le añade la incomprensible “tradicción” de mutilar drásticamente e injustificadamente nuestros árboles de sombra. El resultado es **un medio ambiente urbano cada vez más hostil** y unos árboles debilitados y enfermos. El Ayuntamiento dice que solo elimina las ramas peligrosas, pero es la peor excusa posible: ¿Todas las ramas de todos los plátanos de toda una calle son peligrosas? No existe ninguna controversia científica: la poda de árbo-

les de sombra debe ser excepcional y muy justificada. La ley también lo contempla así.

Esta nefasta tradición tiene una consecuencia evidente: los plátanos, podados de cualquier manera, **enferman por hongos**. Las hojas se retuercen, aparecen manchas blancas y terminan cayendo: es la antracnosis, una enfermedad incurable. Llevamos 20 años diciéndolo; incluso regalamos al Ayuntamiento un manual de poda editado por el *Real Jardín Botánico*. Parece que no ha servido de nada. ■

Lo puedes verificar tú mismo: compara las hojas de plátanos podados recientemente con la de ejemplares que no lo han sido. Verás la diferencia.



El cartel no explica que esos **cienos tóxicos** procedentes de la ETAP de Valmayor.

## CANAL DE ISABEL II: DEJEN DE CONTAMINAR

Denuncias al Seprona, Agentes Forestales, Canal de Isabel II, Confederación Hidrográfica... Y ahora, en unión con **Verde-morillo**, a la Fiscalía de Medio Ambiente: no hay manera de frenar los vertidos de lodos de la potabilizadora de Valmayor (ETAP) a nuestros ríos (Aulencia y Peralera), lodos que acaban retenidos en la Presa Vieja. Los análisis en la presa, que realizó un organismo gubernamental en 2005, reflejan un **coctel de tóxicos aterrador**, que el Canal se resiste a reconocer. Venimos realizando fotos en los últimos años y no dejan lugar a dudas: se siguen vertiendo lodos al río. Queremos sumar al Ayuntamiento a esta justa reivindicación, y estamos a la espera de una reunión. Veremos. ■



✓ **MÁS INFORMACIÓN EN...**  
[proyectoverde.eu/boletines](http://proyectoverde.eu/boletines)

## BUENA ACTUACIÓN MUNICIPAL...

... en las edificaciones ruinosas de la calle de Los Cruces, a escasos metros de la Plaza.

Ha pasado de ser un vertedero insalubre a una zona vallada y decentada.

Quedan otros lugares parecidos, pero por algo se empieza.

Si quieres contactar con nosotros para contarnos algo, recibir información o hacerte socio: [junta.proyectoverde@gmail.com](mailto:junta.proyectoverde@gmail.com) o a través de la web: [proyectoverde.eu](http://proyectoverde.eu)

**PARA SABER MÁS...**